



СЛУЖБА ПО ТАРИФАМ ИРКУТСКОЙ ОБЛАСТИ

П Р И К А З

1 сентября 2015 года

236-спр

Иркутск

О внесении изменений в приказ службы по тарифам Иркутской области от 27 августа 2015 года № 221-спр

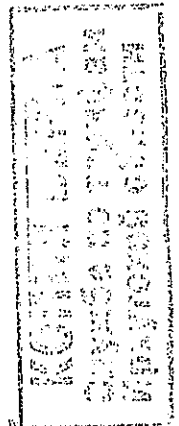
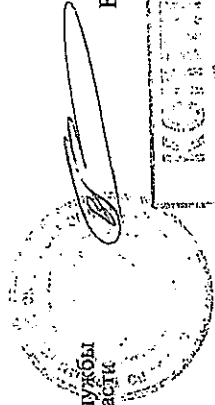
В соответствии с постановлением Правительства Российской Федерации от 29 октября 2014 года № 1116 «О внесении изменений в Основы ценообразования в области регулируемых цен (тарифов) в электроэнергетике», Федеральным законом от 26 марта 2003 года № 35-ФЗ «Об электроэнергетике», руководствуясь Положением о службе по тарифам Иркутской области, утвержденным постановлением Правительства Иркутской области от 7 июня 2012 года № 303-пп, учитывая итоги рассмотрения данного вопроса на заседании Правления службы по тарифам Иркутской области 1 сентября 2015 года,

П Р И К А З Ы В А Ю:

1. Внести в приказ службы по тарифам Иркутской области от 27 августа 2015 года № 221-спр «Об установлении стандартизированных тарифных ставок, ставок за единицу максимальной мощности, формул платы за технологическое присоединение к электрическим сетям АО «АНХК» следующие изменения:
 - 1) приложение 1 вложить в новой редакции, согласно приложению 1 к настоящему приказу;
 - 2) приложение 2 вложить в новой редакции, согласно приложению 2 к настоящему приказу.
2. Настоящий приказ подлежит официальному опубликованию.

Временно замещающий
должность руководителя службы
по тарифам Иркутской области

В.В. Бояркин



Приложение 1
к приказу службы по тарифам
Иркутской области
от *1 сентября* 2015 года № *236-спр*

«Приложение 1
к приказу службы по тарифам
Иркутской области
от 27 августа 2015 года № 221-спр

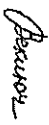
**СТАНДАРТИЗИРОВАННЫЕ ТАРИФНЫЕ СТАВКИ
ДЛЯ РАСЧЕТА ПЛАТЫ ЗА ТЕХНОЛОГИЧЕСКОЕ ПРИСОЕДИНЕНИЕ К
ЭЛЕКТРИЧЕСКИМ СЕТЯМ АО «АНХК»**

№ п/п	Наименование стандартизированной тарифной ставки	Условное обозначение	Единица измерения	Размер стандартизированной тарифной ставки (без учета НДС)	
				с 31.08.2015 по 30.09.2015	с 01.10.2015 по 31.12.2015
1.	Стандартизованная тарифная ставка на покрытие расходов на технологическое присоединение энергопринимающих устройств объектов электросетевого хозяйства, принадлежащих сетевым организациям и иным лицам, по мероприятиям технологического присоединения без учета расходов на строительство объектов (последней мили) (в ценах 2015 года), а также в разбивке по следующим ставкам:	C1	руб./кВт	82,34	82,34
1.1.	Подготовка и выдача сетевой организацией технических условий Заявителю (ТУ)	C1.1	руб./кВт	19,27	19,27
1.2.	Проверка сетевой организацией выполнения Заявителем технических условий	C1.2	руб./кВт	35,08	35,08
1.3.	Осуществление сетевой организацией фактического присоединения объектов Заявителя к электрическим сетям и включение коммутационного аппарата (фиксация коммутационного аппарата в положение «включено»)	C1.4	руб./кВт	27,99	27,99
2.	Стандартизованная тарифная ставка на покрытие расходов сетевой организации на строительство воздушных линий электропередачи (в ценах 2001 года)				
2.1.	0,4 кВ	C2	руб./км	256 939,33	256 939,33
2.2.	6-10 кВ	C2	руб./км	268 973,08	268 973,08
3.	Стандартизованная тарифная ставка на покрытие расходов сетевой организации на строительство кабельных линий электропередачи (в ценах 2001 года)				
3.1.	0,4 кВ	C3	руб./км	312 754,35	312 754,35

3.2.	6-10 кВ	СЗ	руб/кВт	489 444,89	244 722,44	489 444,89
4.	Стандартизированная тарифная ставка на покрытие расходов сетевой организации на строительство подстанций (в ценах 2001 года)					
4.1.	КТПН 100/10(6)/0,4	С4	руб/кВт	607,77	303,88	607,77
4.2.	КТПН 250/10(6)/0,4	С4	руб/кВт	338,88	169,44	338,88
4.3.	КТПН 400/10(6)/0,4	С4	руб/кВт	242,05	121,02	242,05
4.4.	КТПН 630 кВА	С4	руб/кВт	62,07	31,03	62,07
4.5.	подстанция 1000/10(6)/0,4	С4	руб/кВт	213,26	106,63	213,26

Примечание 1. Размер платы для каждого присоединения рассчитывается сетевой организацией в соответствии с формулами, указанными в приложении 3 к настоящему приказу.
 Примечание 2. Плата за технологическое присоединение взимается однократно. Изменение формы собственности или собственника (свалителю или сетевой организации) не влечет за собой повторную оплату за технологическое присоединение.»

Первый заместитель руководителя службы

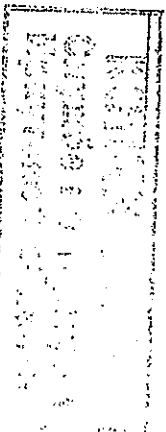


И.Ю. Бекинич

Приложение 2
 к приказу службы по тарифам
 Иркутской области
 от 1 сентября 2015 года № 236-спр
 «Приложение 2
 к приказу службы по тарифам
 Иркутской области
 от 27 августа 2015 года № 221-спр»

**СТАВКИ ЗА ЕДИНИЦУ МАКСИМАЛЬНОЙ МОЩНОСТИ
 ДЛЯ РАСЧЕТА ПЛАТЫ ЗА ТЕХНОЛОГИЧЕСКОЕ ПРИСОЕДИНЕНИЕ К
 ЭЛЕКТРИЧЕСКИМ СЕТЯМ АО «АНЖК» НА УРОВНЕ НАПРЯЖЕНИЯ
 НИЖЕ 35 КВ И ПРИСОЕДИНЯЕМОЙ МОЩНОСТЬЮ МЕНШЕ 8900 КВТ**

№ п/п	Наименование мероприятий	Единица измерения	Ставка платы (без учета НДС)	
			с 01.10.2015 по 31.12.2015	свыше 150 кВт
1.	Подготовка и выдача сетевой организацией технических условий Заявителю (ТУ) (в ценах 2015 года)	руб/кВт	19,27	19,27
2.	Разработка сетевой организацией проектной документации по строительству «подстанции» (в ценах 2015 года)	руб/кВт	-	-
3.	Выполнение сетевой организацией мероприятий, связанных со строительством «подстанции» (в ценах 2015 года)			
3.1.	Строительство воздушных линий			
3.1.1.	0,4 кВ	руб/кВт	2 006,58	1 300,29
3.1.2.	6-10 кВ	руб/кВт	3 239,06	1 619,53
3.2.	Строительство кабельных линий			
3.2.1.	0,4 кВ	руб/кВт	3 921,28	1 960,64
3.2.2.	6-10 кВ	руб/кВт	5 479,01	2 739,50
3.3.	Строительство комплектных трансформаторных подстанций (КТП) с уровнем напряжения до 35 кВ			
3.3.1.	КТПН 100/10(6)/0,4	руб/кВт	4 315,17	2 157,58
3.3.2.	КТПН 250/10(6)/0,4	руб/кВт	2 406,05	1 203,02
3.3.3.	КТПН 400/10(6)/0,4	руб/кВт	1 718,56	859,28
3.3.4.	КТПН 630 кВА	руб/кВт	440,70	220,35
3.3.5.	подстанция 1000/10(6)/0,4	руб/кВт	1 514,15	757,07



4.	Проверка сетевой организацией выполнения Заявителем технических условий (в ценах 2015 года)	руб./кВт	35,08	35,08	35,08
5.	Участие сетевой организации в осмотре должностным лицом органа федерального государственного энергетического надзора присоединяемых Устройств Заявителя (в ценах 2015 года)	руб./кВт	-	-	-
6.	Фактические действия по присоединению и обеспечению работы Устройств в электрической сети (в ценах 2015 года)	руб./кВт	27,99	27,99	27,99

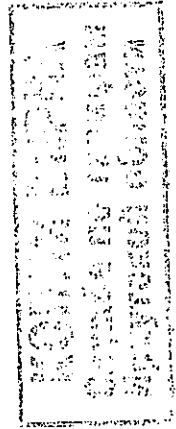
Примечание 1. Ставки установлены для технологического присоединения Заявителя к одному источнику энергоснабжения. В случае если Заявитель при технологическом присоединении запрашивает вторую или первую категорию надежности электроснабжения, что предполагает технологическое присоединение к двум независимым источникам энергоснабжения, то размер платы за технологическое присоединение определяется в соответствии с формулой (4), предусмотренной пунктом 30 Методических указаний по определению размера платы за технологическое присоединение к электрическим сетям, утвержденных приказом ФСТ России от 11 сентября 2012 года № 209-з/1.

Примечание 2. Плата за технологическое присоединение взимается однократно. Изменение формы собственности или собственника (Заявителя или сетевой организации) не влечет за собой повторную оплату за технологическое присоединение.»

Первый заместитель руководителя службы

Веключ

И.Ю. Веключ







СЛУЖБА ПО ТАРИФАМ ИРКУТСКОЙ ОБЛАСТИ

ПРОТОКОЛ

заседания Правления службы по тарифам
Иркутской области от 1 сентября 2015 года

УТВЕРЖДАЮ

Временно замещающий должность
руководителя службы по тарифам
Иркутской области


В.В. Бояркин

Повестка дня: о внесении изменений в приказ службы по тарифам Иркутской области от 27 августа 2015 года № 221-спр.

По списку членов Правления службы по тарифам Иркутской области (далее – Служба) – 9, присутствовали – 6:

Бояркин В.В. – председатель Правления Службы,
Веклоч И.Ю. – заместитель председателя Правления Службы,
Куликова А.А. – ответственный секретарь Правления Службы,
Белокозов И.В. – член Правления Службы,
Медведева А.А. – член Правления Службы,
Сутоняко А.А. – член Правления Службы.

Член Правления Службы Дедловский Д.С. на заседании не присутствовал, голосовал заочно.

Председательствующий: Бояркин В.В.

Открывая заседание, председательствующий известил присутствующих о правомочности заседания Правления Службы, огласил повестку дня.

Учитывая, что АО «АНХК» извещено о дате, времени и месте проведения заседания Правления Службы и регулируемой организацией было заявлено ходатайство от 31 августа 2015 года № 12-52662 о проведении заседания Правления в отсутствие представителей АО «АНХК», Правление Службы считает возможным рассмотреть указанный вопрос в данном заседании.

Открыто обсуждение, начаты выступления.

Председательствующий огласил проект приказа Службы «О внесении

изменений в приказ службы по тарифам Иркутской области от 27 августа 2015 года № 221-спр».

Руководствуясь:

- Федеральным законом от 26 марта 2003 года № 35-ФЗ «Об электроэнергетике»;

- постановлением Правительства Российской Федерации от 29 октября 2014 года № 1116 «О внесении изменений в Основы ценообразования в области регулируемых цен (тарифов) в электроэнергетике»;

- Положением о службе по тарифам Иркутской области, утвержденным постановлением Правительства Иркутской области от 7 июня 2012 года № 303-пш;

- другими нормативными правовыми актами в области государственного регулирования в сфере электроэнергетики,

Правление Службы РЕШИЛО:

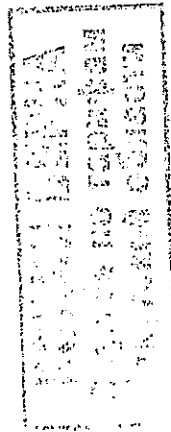
Внести в приказ службы по тарифам Иркутской области от 27 августа 2015 года № 221-спр «Об установлении стандартизированных тарифных ставок, ставок за единицу максимальной мощности, формул платы за технологическое присоединение к электрическим сетям АО «АНХК» следующие изменения:

- 1) приложение 1 изложить в новой редакции, согласно приложению 1 к настоящему решению;
- 2) приложение 2 изложить в новой редакции, согласно приложению 2 к настоящему решению.

Результаты голосования по вышеуказанному вопросу:
за – 7 (семь)
против – 0 (ноль)
воздержался – 0 (ноль)

Ответственный секретарь Правления Службы


А.А. Куликова



Приложение 1
к протоколу заседания
Правления службы по тарифам
Иркутской области
от 1 сентября 2015 года

«Приложение 1
к приказу службы по тарифам
Иркутской области
от 27 августа 2015 года № 221-спр

СТАНДАРТИЗИРОВАНИЕ ТАРИФНЫЕ СТАВКИ
ДЛЯ РАСЧЕТА ПЛАТЫ ЗА ТЕХНОЛОГИЧЕСКОЕ ПРИСОЕДИНЕНИЕ К
ЭЛЕКТРИЧЕСКИМ СЕТЯМ АО «АНХК»

№ п/п	Наименование стандартизированной тарифной ставки	Условное обозначение	Единица измерения	Размер стандартизированной тарифной ставки (без учета НДС)		
				с 31.08.2015 по 30.09.2015	с 01.10.2015 по 31.12.2015	не более 150 кВт
1.	Стандартизированная тарифная ставка на покрытие расходов на технологическое присоединение энергопринимающих устройств потребителей электрической энергии, объектов электросетевого хозяйства, принадлежащих сетевым организациям и иным лицам, по мероприятиям технологического присоединения без учета расходов на строительство объектов «последней мили» (в ценах 2015 года), а также в разбивке по следующим ставкам:	C1	руб./кВт	82,34	82,34	82,34
1.1.	Подготовка и выдача сетевой организации технических условий (Заявление (ТУ))	C1.1	руб./кВт	19,27	19,27	19,27
1.2.	Проверка сетевой организацией выполнения Заявителем технических условий	C1.2	руб./кВт	35,08	35,08	35,08
1.3.	Осуществление сетевой организацией фактического присоединения объекта Заявителя к электрической сети и включение коммутационного аппарата (фиксация коммутационного аппарата в положении «включено»)	C1.4	руб./кВт	27,99	27,99	27,99
2.	Стандартизированная тарифная ставка на покрытие расходов сетевой организации на строительство воздушных линий электропередачи (в ценах 2001 года)					
2.1.	0,4 кВ	C2	руб./км	256 939,33	128 469,66	256 939,33
2.2.	6-10 кВ	C2	руб./км	268 973,08	134 486,54	268 973,08
3.	Стандартизованная тарифная ставка на покрытие расходов сетевой организации на строительство кабельных линий электропередачи (в ценах 2001 года)					

3.1.	0,4 кВ	C3	руб./км	312 754,35	156 377,17	312 754,35
3.2.	6-10 кВ	C3	руб./км	489 444,89	244 722,44	489 444,89
4.	Стандартизованная тарифная ставка на покрытие расходов сетевой организации на строительство подстанций (в ценах 2001 года)					
4.1.	КТПН 100/10(6)/0,4	C4	руб./кВт	607,77	303,88	607,77
4.2.	КТПН 250/10(6)/0,4	C4	руб./кВт	338,88	169,44	338,88
4.3.	КТПН 400/10(6)/0,4	C4	руб./кВт	242,05	121,02	242,05
4.4.	КТПН 630 кВА	C4	руб./кВт	62,07	31,03	62,07
4.5.	подстанции 1000/10(6)/0,4	C4	руб./кВт	213,26	106,63	213,26

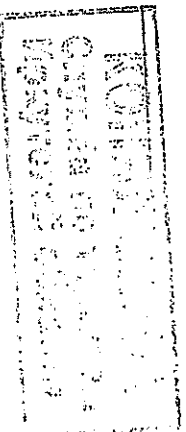
Приложение 1. Размер платы для каждого присоединения рассчитывается сетевой организацией в соответствии с формулами, указанными в приложении 2 к настоящему приказу.

Приложение 2. Плата за технологическое присоединение является однократно. Изменение формы собственности или собственника (заявителя или сетевой организации) не влечет за собой повторную оплату за технологическое присоединение.

Первый заместитель руководителя службы

Векноч

И.Ю. Векноч



Приложение 2
к протоколу заседания
Правления службы по тарифам
Иркутской области
от 1 сентября 2015 года

«Приложение 2
к приказу службы по тарифам
Иркутской области
от 27 августа 2015 года № 221-спр

**СТАВКИ ЗА ЕДИНИЦУ МАКСИМАЛЬНОЙ МОЩНОСТИ
ДЛЯ РАСЧЕТА ПЛАТЫ ЗА ТЕХНОЛОГИЧЕСКОЕ ПРИСОЕДИНЕНИЕ К
ЭЛЕКТРИЧЕСКИМ СЕТЯМ АО «АНХК» НА УРОВНЕ НАПРЯЖЕНИЯ
НИЖЕ 35 КВ И ПРИСОЕДИНЯЕМОЙ МОЩНОСТЬЮ МЕНШЕ 8900 КВТ**

№ п/п	Наименование мероприятий	Единица измерения	Ставка платы (без учета НДС)	
			с 01.10.2015 по 31.12.2015	с 01.10.2015 по 31.12.2015
1.	Подготовка и выдача сетевой организацией технических условий Заявителю (ТУ) (в ценах 2015 года)	руб./кВт	19,27	19,27
2.	Разработка сетевой организацией проектной документации по строительству «последней мили» (в ценах 2015 года)	руб./кВт	-	-
3.	Выполнение сетевой организацией мероприятий, связанных со строительством «последней мили» (в ценах 2015 года)			
3.1.	Строительство воздушных линий			
3.1.1.	0,4 кВ	руб./кВт	2 600,58	1 300,29
3.1.2.	6-10 кВ	руб./кВт	3 239,06	1 619,53
3.2.	Строительство кабельных линий			
3.2.1.	0,4 кВ	руб./кВт	3 921,28	1 960,64
3.2.2.	6-10 кВ	руб./кВт	5 479,01	2 739,50
3.3.	Строительство комплексов трансформаторных подстанций (КТП) с уровнем напряжения до 35 кВ			
3.3.1.	КТПН 100/10(6)/0,4	руб./кВт	4 315,17	2 157,58
3.3.2.	КТПН 250/10(6)/0,4	руб./кВт	2 406,05	1 203,02
3.3.3.	КТПН 400/10(6)/0,4	руб./кВт	1 718,56	859,28
3.3.4.	КТПН 630 кВА	руб./кВт	440,70	220,35

3.3.5.	подстанция 1000/10(6)/0,4	руб./кВт	1 514,15	757,07	1 514,15
4.	Проверка сетевой организацией выполнения Заявителем технических условий (в ценах 2015 года)	руб./кВт	35,08	35,08	35,08
5.	Участие сетевой организации в осмотре должностным лицом органа федерального государственного энергетического надзора присоединяемых Устройств Заявителя (в ценах 2015 года)	руб./кВт	-	-	-
6.	Фактически действия по присоединению и обеспечению работы Устройств в электрической сети (в ценах 2015 года)	руб./кВт	27,99	27,99	27,99

Примечание 1. Ставки установлены для технологического присоединения Заявителя к одному источнику энергоснабжения. В случае если Заявитель при технологическом присоединении запрашивает вторую или первую категорию надежности электроснабжения, что предполагает технологическое присоединение к двум независимым источникам энергоснабжения, то размер платы за технологическое присоединение определяется в соответствии с формулой (4), предусмотренной пунктом 30 Методических указаний по определению размера платы за технологическое присоединение к электрическим сетям, утвержденных приказом ФСТ России от 11 сентября 2012 года № 209-с/1.

Примечание 2. Плата за технологическое присоединение взимается однократно. Изменение формы собственности или собственника (Заявителя или сетевой организации) не влечет за собой повторную оплату за технологическое присоединение.»

Первый заместитель руководителя службы *Велич* И.Ю. Веключ

